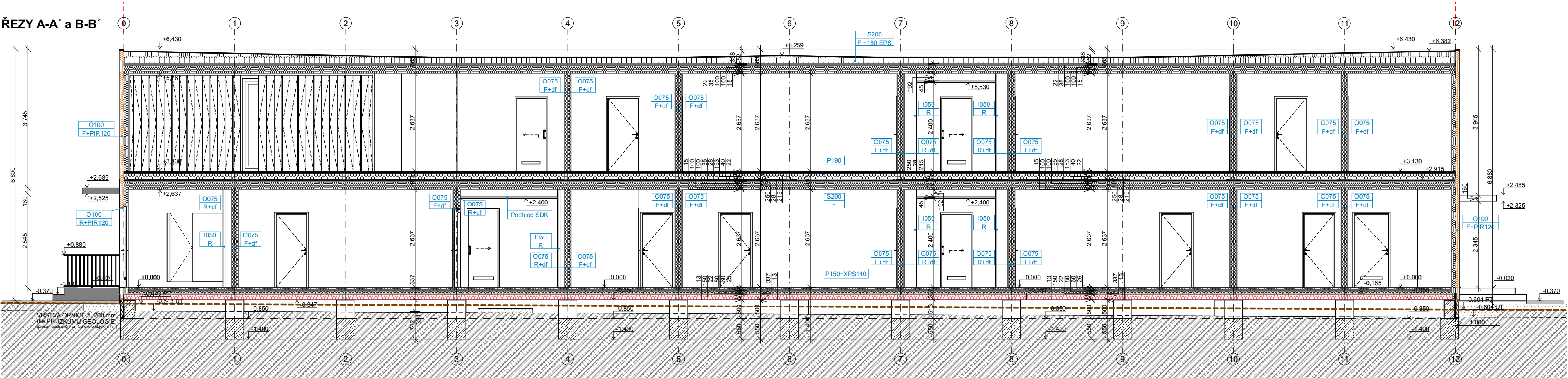


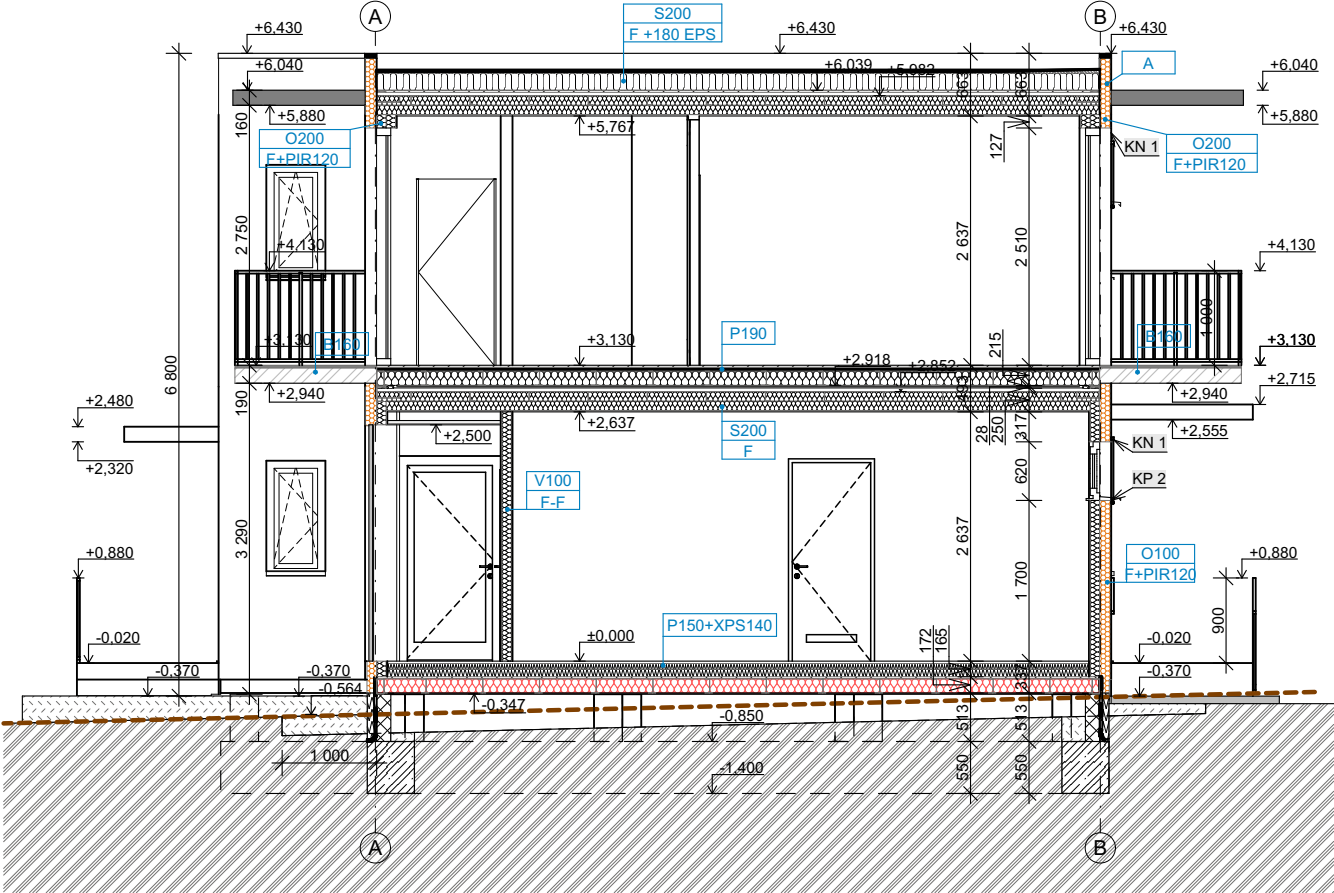
ŘEZY A-A' a B-B'



A

Rez AA

1:80



B

Rez BB

1:80

SKLADBY KONSTRUKCÍ

OBVODOVÁ STĚNA:

O100 / R+R 120 (O100 / F+R 120)

- SDK POŽÁRNÍ RFI / SDK POŽÁRNÍ DF podle EN 520
- PAROZÁBRANA
- OCEL. PROFIL 100 / MINERÁLNÍ VLNA ($\lambda = 0,038 \text{ W/mK}$)
- DIFUZNÍ FÓLIE
- PIR PANEL ($\lambda = 0,022 \text{ W/mK}$)

OBVODOVÁ STĚNA:

O200 / F + R 120

- SDK POŽÁRNÍ RFI
- PAROZÁBRANA
- OCEL. PROFIL 100 / MINERÁLNÍ VLNA ($\lambda = 0,038 \text{ W/mK}$)
- OCEL. PROFIL 100 / MINERÁLNÍ VLNA ($\lambda = 0,038 \text{ W/mK}$)
- DIFUZNÍ FÓLIE
- PIR PANEL ($\lambda = 0,022 \text{ W/mK}$)

VNITŘNÍ STĚNA (MEZI MODULY):

O075 / F+df (R+df)

- SDK POŽÁRNÍ / SDK POŽÁRNÍ DF podle EN 520
- PAROZÁBRANA
- OCEL. PROFIL 75 mm / MINERÁLNÍ VLNA ($\lambda = 0,038 \text{ W/mK}$)
- DIFUZNÍ FÓLIE

O075 / F+df (R+df)

- DIFUZNÍ FÓLIE
- OCEL. PROFIL 75 mm / MINERÁLNÍ VLNA ($\lambda = 0,038 \text{ W/mK}$)
- PAROZÁBRANA
- SDK POŽÁRNÍ / SDK POŽÁRNÍ DF podle EN 520

VNITŘNÍ STĚNA:

V150 / R+R (F+F) (F+R)

- SDK POŽÁRNÍ / SDK POŽÁRNÍ DF podle EN 520
- OCEL. PROFIL / MINERÁLNÍ VLNA ($\lambda = 0,038 \text{ W/mK}$)
- SDK POŽÁRNÍ / SDK POŽÁRNÍ DF podle EN 520

VNITŘNÍ STĚNA:

V100 / F+R (F+F) (R+R)

- SDK POŽÁRNÍ / SDK POŽÁRNÍ DF podle EN 520
- OCEL. PROFIL / MINERÁLNÍ VLNA ($\lambda = 0,038 \text{ W/mK}$)
- SDK POŽÁRNÍ / SDK POŽÁRNÍ DF podle EN 520

VNITŘNÍ STĚNA:

V050 / R+R (F+R)

- SDK POŽÁRNÍ / SDK POŽÁRNÍ DF podle EN 520
- OCEL. PROFIL / MINERÁLNÍ VLNA ($\lambda = 0,038 \text{ W/mK}$)
- SDK POŽÁRNÍ / SDK POŽÁRNÍ DF podle EN 520

ATIKA:

A

- PIR PANEL ($\lambda = 0,022 \text{ W/mK}$)

SOKL:

S

- ZTRACENÉ BEDNĚNÍ (v.500 mm)
- HYDROIZOLACE
- IZOLACE - KONTAKTNÍ SOKLOVÝ SYSTÉM XPS
- MOZAICOVÁ OMÍTKA

PŘEDSTĚNA:

I050 / R

- SDK POŽÁRNÍ DF podle EN 520
- OCEL. PROFIL / MINERÁLNÍ VLNA ($\lambda = 0,038 \text{ W/mK}$)

PŘEDSTĚNA:

G050F

- SDK POŽÁRNÍ
- OCEL. PROFIL / MINERÁLNÍ VLNA ($\lambda = 0,038 \text{ W/mK}$)

PŘEDSTĚNA:

G020F

- SDK POŽÁRNÍ
- OCEL. PROFIL / MINERÁLNÍ VLNA ($\lambda = 0,038 \text{ W/mK}$)

SANITÁRNÍ PŘÍČKA

HPL / 13

- HPL sanitární příčka

SKLÁDACÍ PŘÍČKA

SKP

- Skládací příčka akustická, tl. 13 mm, HPL

LEGENDA MATERIÁLŮ

ZEMINA - ROSTLÝ TERÉN

ZHUTNĚNÉ KAMENIVO

BETONOVÁ DLAŽBA tl. 50 mm

BETONOVÁ ZÁMKOVÁ DLAŽBA tl. 60 mm

BETONOVÝ OBRUBNÍK

TEPELNÁ IZOLACE Z MINERÁLNÍ VLNY

TEPELNÁ IZOLACE PIR

STÁVAJÍCÍ KONSTRUKCE

STŘEŠNÍ PLÁŠŤ 2.NP:

S200+F180EPS:

- PVC FÓLIE
- GEOTEXTILIE 300 g/m²
- EPS KLÍNY min 100S (SPÁDOVÉ, ø TL.180 mm)
- OSB DESKA
- TRAPÉZOVÝ PLECH
- OCEL. PROFIL 100 mm / MINERÁLNÍ VLNA ($\lambda = 0,038 \text{ W/mK}$)
- ROŠT Z CD PROFILŮ / MINERÁLNÍ VLNA ($\lambda = 0,038 \text{ W/mK}$)
- PAROZÁBRANA
- SDK POŽÁRNÍ

STŘEŠNÍ PLÁŠŤ nad 1.NP:

S200/F:

- TRAPÉZOVÝ PLECH
- OCEL. PROFIL 100 mm / MINERÁLNÍ VLNA ($\lambda = 0,038 \text{ W/mK}$)
- ROŠT Z CD PROFILŮ / MINERÁLNÍ VLNA ($\lambda = 0,038 \text{ W/mK}$)
- PAROZÁBRANA
- SDK POŽÁRNÍ

MARKÝZA - STRÍŠKA:

- PVC FÓLIE
- GEOTEXTILIE 300 g/m²
- CEMENTOTŘÍSKOVÁ DESKA
- NOSNÍK OCELOVÝ
- HPL DESKY, ALTERNATIVNĚ HLINÍKOVÁ KOMPOZITNÍ DESKA

SCHODIŠTĚ VNITŘNÍ:

S50

- STUPNĚ Z DESKOVÉHO MATERIÁLU
- NOSNÁ KONSTRUKCE OCELOVÁ
- ROŠT Z POZINKOVÝCH OCELOVÝCH CD PROFILŮ
- SDK POŽÁRNÍ

Dokumentace je vypracována ve stupni dokumentace pro provádění stavby (DPS) a slouží jako podklad pro výběr dodavatele. Některé části návrhu, zejména detaily konstrukčního a technického řešení, budou dále rozpracovány v rámci výrobní či realizační dokumentace zhotovitele. V této následné dokumentaci bude rovněž docházet k upřesnění konkrétních parametrů stavebního díla, včetně požadavků investora. V rámci tohoto procesu může dojít k drobným odchylkám oproti této dokumentaci, které však nesmí být v rozporu s jejím základním řešením a účelem.

ŘEZY A-A' a B-B'

ČÁST:

D.1.1.3

Č. VYKR.:

D.1.1.3.h-1

Budova zázemí
fotbalového hřiště FK
Bospor Bohumín

VYKRES

ŘEZY A-A' a B-B'

číslo:

D.1.1.3.h-1

mřítko:

1:80

formát:

A3 (2x4)

STAVBA

Budova zázemí fotbalového
hřiště FK Bospor Bohumín

číslo zakázky:

24-359

stupeň projektu:

DPS

datum:

11/2025

MÍSTO STAVBY

Bohumín

katastrální území: Nový Bohumín [707031]
parc. číslo: 1498, 1501, 1502, 1503/1, 1506

výškové kóty jsou relativní, vztažené k ±0,000
±0,000 = 199,70 m.n.m. Bpv
souřadnicový systém: S-JTSK

OBJEDNATEL

Městský úřad Bohumín

adresa: Městský úřad
Bohumín
735 81 Bohumín

tel.: +420 596 092 168

fax:

email:

hock.jan@mubo.cz

GENERALNÍ PROJEKTANT

CUBESPACE s.r.o.

odp. projektant:
Ing. arch., Ing. Rastislav Lukáč
(2295 AA)

vypracoval: CUBESPACE s.r.o.

razítko, podpis

CUBESPACE s.r.o. | www.cubespace.eu

Asieler, Cermakostická 2085/24 | 100 00 | Praha 10

Sídlo společnosti: Na Moráni 1750/4 | 128 00 | Praha 2

Tel.: +420 733 353 716 | E-mail: info@cubespace.eu

IČO: 27886794 | DIČ: CZ27886794